

Isolamento dal rumore di calpestio tra ambienti secondo ISO 140-7

Acustica - Misure di isolamento acustico in edifici e di elementi di edifici - Misurazioni in opera dell'isolamento a rumore di calpestio di solai

Cliente: Andros srl

Data della prova:

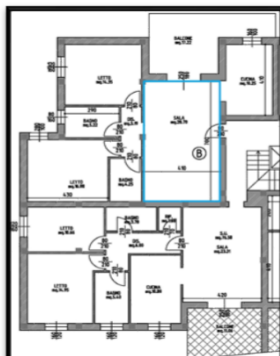
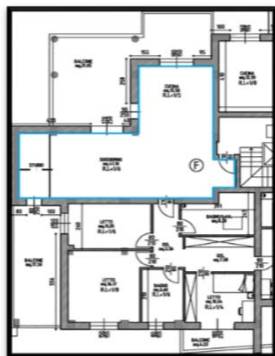
28/11/19

Descrizione e identificazione della struttura edilizia e delle condizioni di misurazione:

STRATIGRAFIA IN ESAME: solaio interpiano

EMITTENTE: Cuc./Sog. app. Sud 2°p **RICEVENTE:** Sala app. Sud-Ovest 1°p

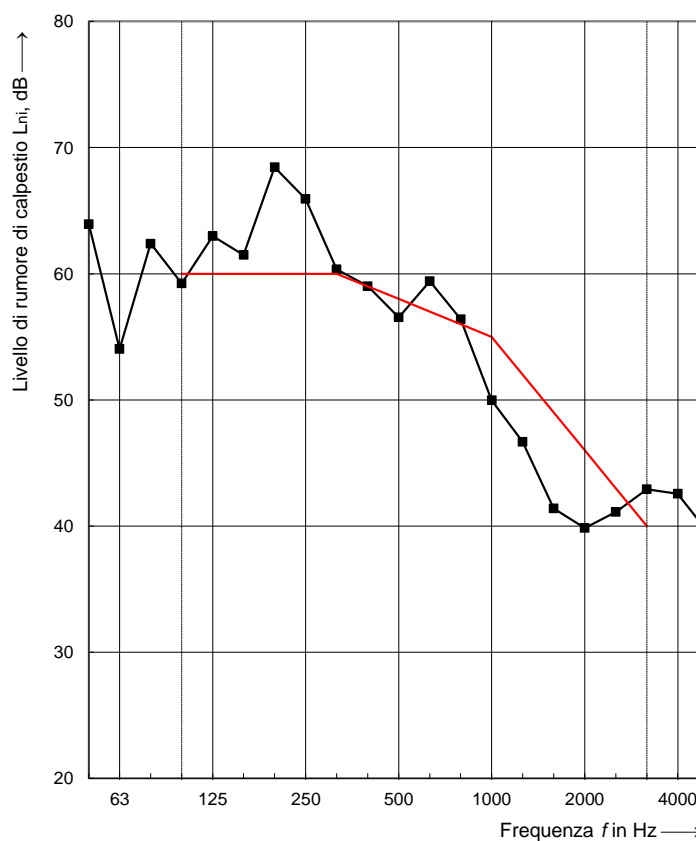
LOCALIZZAZIONE:
Nonantola (MO) - Via Pasolini LOTTO 2



Volume ambiente ricevente [m³]: 80,4

----- intervallo di frequenza di applicazione (UNI EN ISO 717-2)
 ——— curva dei valori di riferimento (UNI EN ISO 717-2)
 ——— curva dei valori calcolati Li

Frequenza Hz	L _{ni} dB
50	63,9
63	54,0
80	62,4
100	59,2
125	63,0
160	61,5
200	68,4
250	65,9
315	60,4
400	59,0
500	56,5
630	59,4
800	56,4
1000	50,0
1250	46,7
1600	41,4
2000	39,9
2500	41,1
3150	42,9
4000	42,6
5000	39,5



Valutazione secondo la UNI EN ISO 717-2:

Limite DPCM 5-12-97 - L_{n,w} ≤ 63 dB

L'_{n,w} (C_i) = 58 ± 1 (0) dB

CONFORME

N° del resoconto di prova: 2/2

Il tecnico competente:

Ing. Roberto Odorici
Tecnico competente in acustica
Elenco Nazionale: Nr.5108

Data: 03/12/2019

