

VALUTAZIONE DELL'INDICE DEL RUMORE DI CALPESTIO

Collaudo in opera secondo UNI 16283-2

Cliente



Progetto

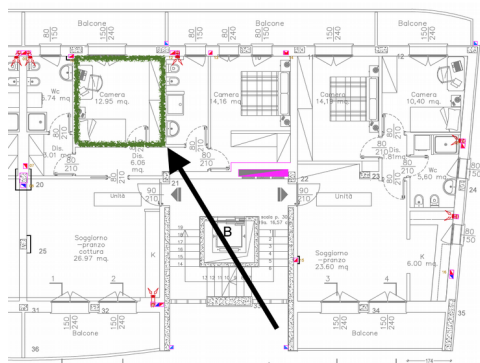
Struttura in collaudo

Gemma Costruzioni: Edificio residenziale in via Noto a Milano
Soletta divisoria tra App. B4.1 e App. B3.1 – **stratigrafia:**

1) Pavimento in Gres sp.1cm **2)** Sottofondo additivato sp.5cm **3)** Impianto radiante sp.4cm **4) PANISOL P8L s'=49MN/mc sp.0,8cm** **5)** Sottofondo sp.7cm **6)** Solaio in laterocemento sp.20+4cm **7)** Intonaco sp.1cm

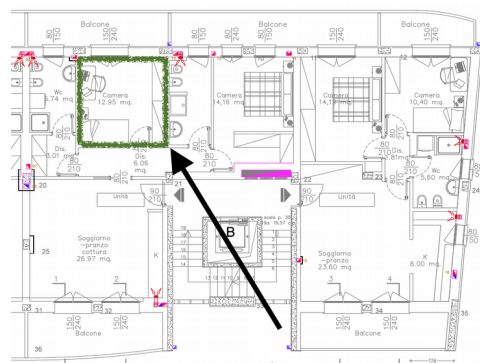
Generazione

App. B4.1



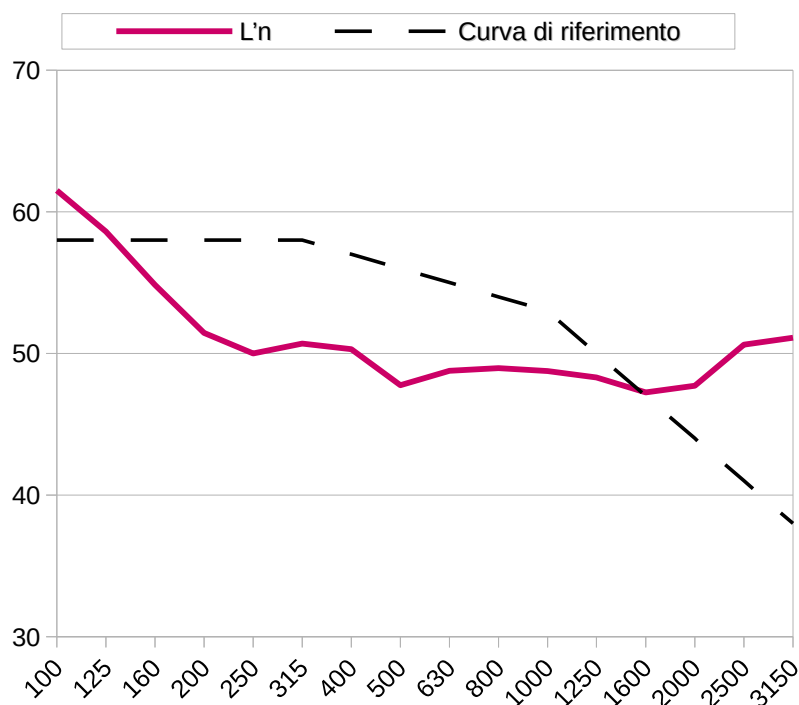
Ricezione

App. B3.1



Volume ricevente 34,97 m³

f (Hz)	L'n (dB)
50	-
63	-
80	-
100	61,5
125	58,6
160	54,8
200	51,4
250	50,0
315	50,7
400	50,3
500	47,8
630	48,8
800	49,0
1000	48,8
1250	48,3
1600	47,2
2000	47,7
2500	50,6
3150	51,1
4000	-
5000	-



Valutazione secondo UNI EN ISO 717-2:

$$L'_{n,w} (C_1) = \mathbf{56 (-5)} \text{ dB}$$

Resoconto n°: 0015/2017

Data: 01/06/17

T.C.A.A. Claudio Costa (D.G.R. 20 gennaio 2006, n.550)

Firma: