

## VALUTAZIONE DELL'INDICE DEL RUMORE DI CALPESTIO

Collaudo in opera secondo UNI 16283-2

**Cliente**



**Progetto**

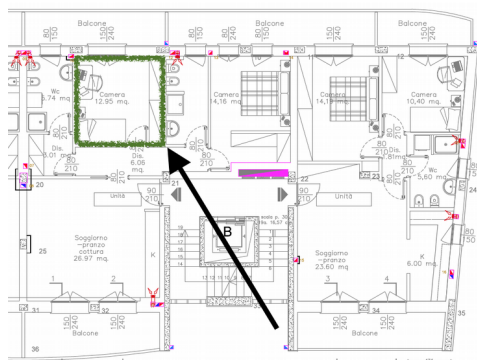
**Struttura in collaudo**

Gemma Costruzioni: Edificio residenziale in via Noto a Milano  
Soletta divisoria tra App. B3.1 e App. B2.1 – **stratigrafia:**

**1)** Pavimento in Parquet sp.2cm **2)** Sottofondo additivato sp.5cm **3)** Impianto radiante sp.4cm **4) PANISOL P8L s'=49MN/mc sp.0,8cm** **5)** Sottofondo sp.7cm **6)** Solaio in laterocemento sp.20+4cm **7)** Intonaco sp.1cm

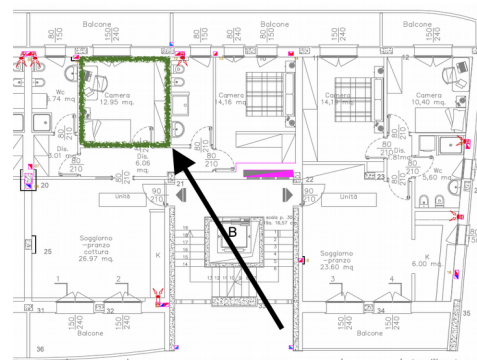
**Generazione**

App. B3.1



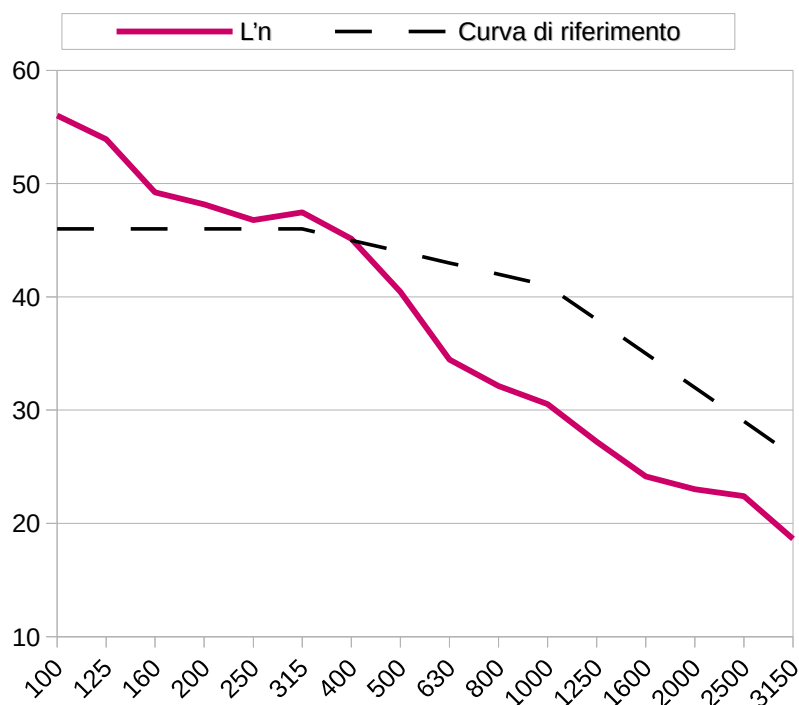
**Ricezione**

App. B2.1



**Volume ricevente** 34,97 m<sup>3</sup>

f (Hz)	L'n (dB)
50	-
63	-
80	-
100	56,0
125	53,9
160	49,2
200	48,2
250	46,8
315	47,5
400	45,1
500	40,4
630	34,5
800	32,1
1000	30,5
1250	27,2
1600	24,1
2000	23,0
2500	22,4
3150	18,6
4000	-
5000	-



Valutazione secondo UNI EN ISO 717-2:

$$L'_{n,w} (C_1) = 44 (1) \text{ dB}$$

**Resoconto n°:** 0014/2017

**Data:** 01/06/17

**T.C.A.A.** Claudio Costa (D.G.R. 20 gennaio 2006, n.550)

**Firma:**